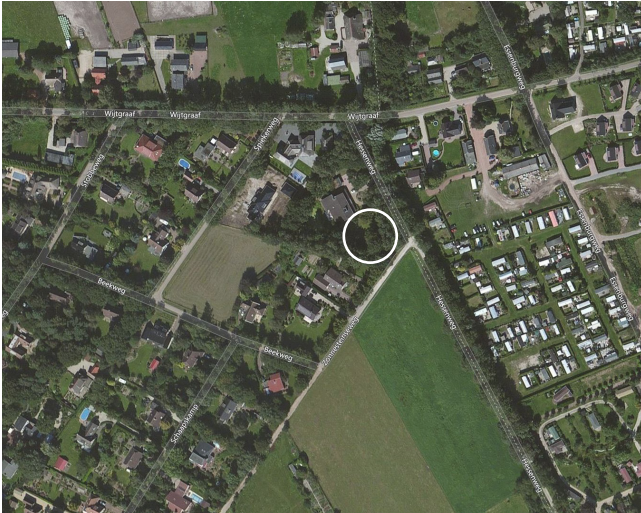


## Beeldkwaliteitsparagraaf Hessenweg 2

### SITUERING

- De positie en oriëntatie van de oorspronkelijke bebouwing en de wegenstructuur zijn richtinggevend.
- De panden staan met hun entree en voorgevel gericht naar de straat.
- Het bebouwingsbeeld rondom de planlocatie wordt bepaald door een combinatie van samengestelde volumes

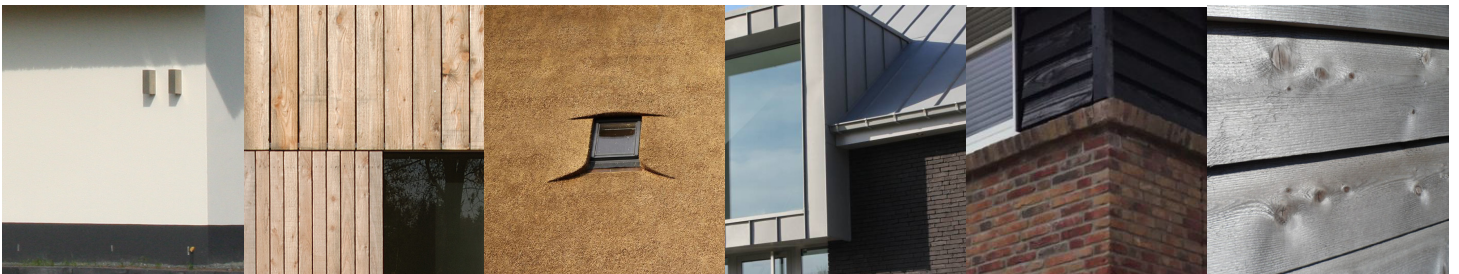


### MASSA EN VORM

- De bouwmassa bestaat uit (een) eenduidige hoofdvolume(s) met forse kap of plat afgedekt.
- Aan- en uitbouwen zijn ondergeschikt en gesitueerd achter de voorgevel.
- Bijgebouwen zijn in hoofdvorm en kap afgestemd op die van het hoofdgebouw.

### KLEUR- EN MATERIAALGEBRUIK

- Aardkleuren bepalen het aanzicht van de hoofdvlakken.
- Daarnaast worden in lichte kleur geschilderde gevels en gestucte gevels ook toegestaan.
- De kleuren van de dakbedekking en gevels zijn op elkaar afgestemd.
- Het dak van het hoofd- en bijgebouw zijn van materialen met natuurlijke uitstraling.
- De gevels zijn in principe van baksteen, donkere houten delen of zijn in lichte kleur geschilderd of gestuct.
- Kozijnen en ramen zijn van hout.
- Glas, spiegelen materialen en kunststof worden niet toegepast als gevelbeplating.
- Het materiaalgebruik van aan-, uit- en bijgebouwen is afgestemd op die van het hoofdgebouw.





## Beeldkwaliteitsparagraaf Hessenweg 2

